

Jedná se o stavební úpravy.
Všechny práce musí být přizpůsobeny
stavu nosných prvků a konstrukcí.
Rozměry informativní.
Při práci dodržovat všechny
ČSN a bezpečnostní předpisy.
Při výkopech kolem objektu
pozor na přípojky.

SKLADBY FASÁD

- S1** Skladba obvodových stěn, technologie firmy BAUMIT
- stáv. zděné stěny
 - očistit tlakovou vodou
 - odstranit odtržené omítky nad soklem a nahradit sanačními omítkou – cca 30% plochy fasády
 - 1) sanační přednástřík SANOVA PRE
 - 2) sanační jádrová omítka SANOVA MONOTRAS
 - celoplošně omítky přestěrkovat – do stěrky vložit armovací tkaninu
 - 1) MultiWhite
 - 2) StarTex
 - penetrace + omítka
 - 1) penetrace PremiumPrimer
 - 2) omítka StarTop K1,5 probarvená ve hmotě
- S2** Sokl nad terénem
- odstranit omítku osekat do jedné úrovně
 - očistit tlakovou vodou, opravit
 - tepelná izolace XPS tl. 50mm – lepená PU
 - talířové hmoždinky se šroubovacím ocelovým trnem a plastovou hlavou
 - stěrka s vtačenou armovací tkaninou
 - stěrka
 - tekutá hydroizolace
 - základní nátěr
 - soklová tenkovrstvá omítka marmolit

Vlkov nad Lužnicí

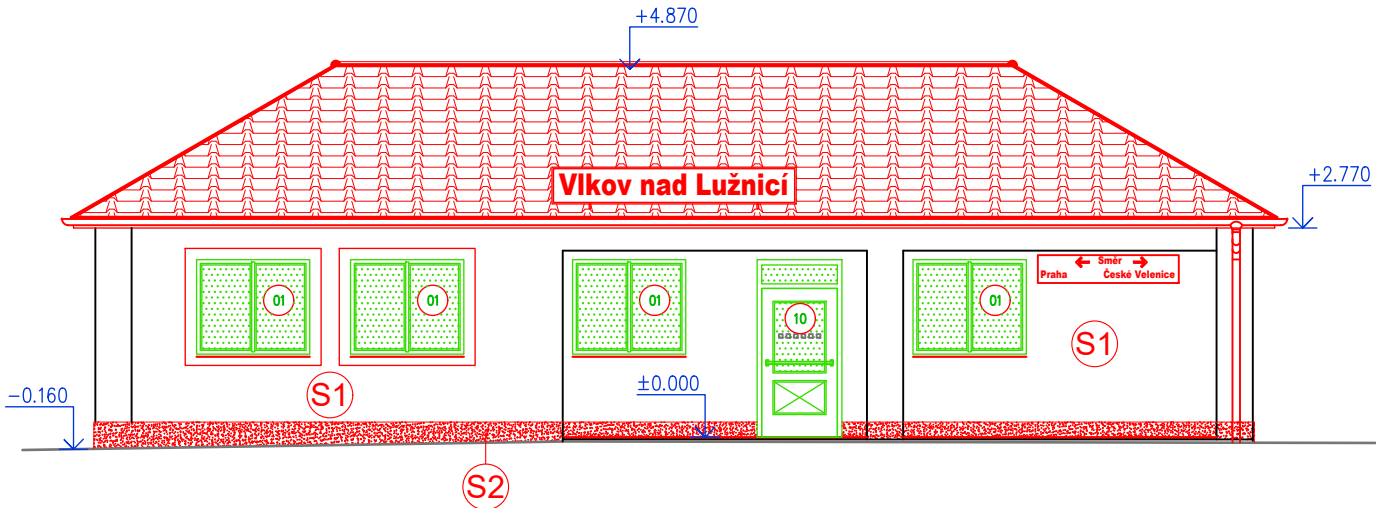
Nová cedule s názvem stanice - osvětlená
Označení stanice bude provedeno podle „TNŽ 73 6390“, odstín RGB 0-43-89
Nápisy názvu železničních stanic a zastávek“
v aktuálním znění.1ks

← Směr →
Praha České Velenice

Směrová tabule - bude provedeno podle „TNŽ 73 6390“
směrnice str. 38, obrázek 5.2.1,
odstín RGB 0-43-891ks

Vlkov nad Lužnicí

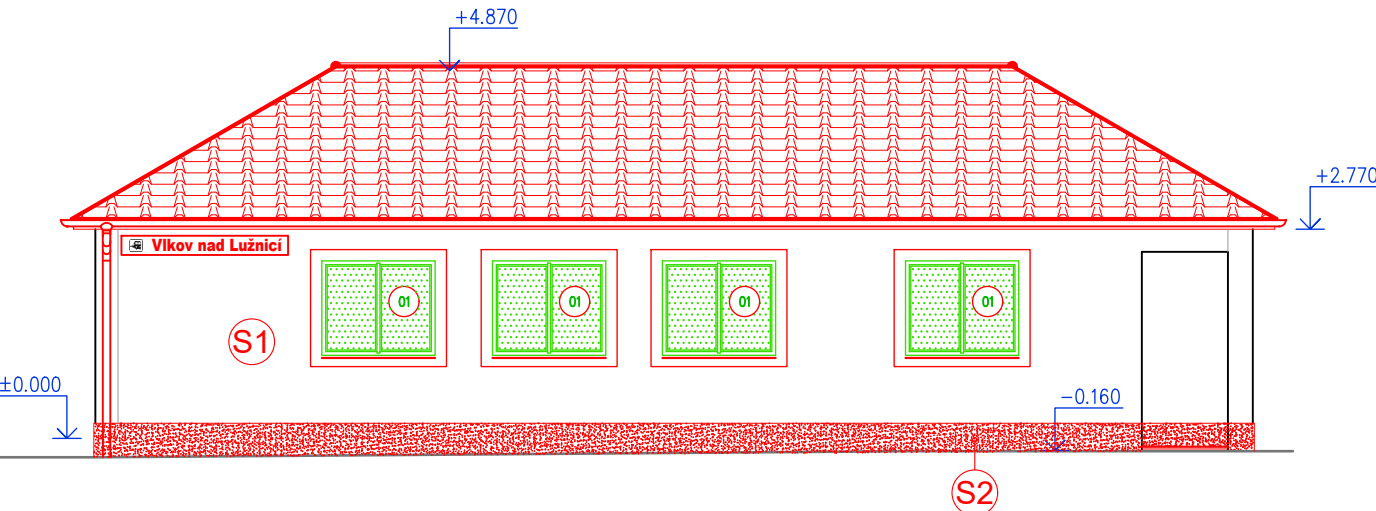
Nová cedule s názvem stanice a piktogramem vlaku - neprosvětlená
Označení stanice bude provedeno podle „TNŽ 73 6390“, odstín RGB 0-43-89,
Nápisy názvu železničních stanic a zastávek“
v aktuálním znění 1ks



POHLED ZÁPADNÍ
nový stav



POHLED SEVERNÍ
nový stav



POHLED VÝCHODNÍ
nový stav



POHLED JIŽNÍ
nový stav

← Směr →
Praha České Velenice


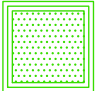
Směrová tabule - bude provedeno podle „TNŽ 73 6390“
směrnice str. 38, obrázek 5.2.1,
odstín RGB 0-43-89, včetně sloupků, patek1ks

Před započítáním bouracích nebo rekonstrukčních prací se musí vymežit ohrožený prostor podle technologie prováděných prací, zajistit ho proti vstupu nepovolaných osob, bezpečně zajistit vstupy do části objektu i ochranu veřejného zájmu...
Před započítáním prací odpojit všechny řešené místnosti od zdroje elektřiny, vody, kanalizace, vytápění

LEGENDA

FASÁDA:	OMÍTKA PROBARVENÁ VE HMOTĚ, VIZ SKLADBA S1 OČIŠTĚNÍ, JÁDROVÁ OMÍTKA OPRAVA cca 35%
STŘEŠNÍ KRYTINA:	PLECH. KRYTINA, IMITACE TAŠKY
KLEMPÍŘ. PRVKY:	BARVENÝ POZINK
OKNA:	PLASTOVÁ OKNA, ZASKLENÍ BEZPEČNOSTNÍ CONEX
VCHODOVÉ DVEŘE:	PLASTOVÉ
ŘÍMSY:	RIGIDUR NA LATÍCH + PPS 20mm + SÍTKA + LEPIDLO + OMÍTKA
SOKL:	XPS tl.50mm lepený PU + kotvený + lepidlo + sítko + marmolit

LEGENDA

-  MĚNĚNÉ VENKOVNÍ VÝPLNĚ OTVORŮ
-  MĚNĚNÉ VENKOVNÍ VÝPLNĚ OTVORŮ
-OKNA A DVEŘE S BEZPEČNOSTNÍ FÓLIÍ CONEX
- ČERVENÁ — nové konstrukce

HROMOSVOD

- nové svody hromosvodu na fasádě vč. nových krycích úhelníků
- napojit na nový okružní zemnič

krycí úhelník
u paty hromosvodu

NAVRHL	VYPRACOVAL	KRESLIL	VL projekt Ing. Luboš VANIŠ MILEVSKO, Havlíčkova 445 tel 383 809 225, 602 107 350 vlprojekt@volny.cz	
Ing. Luboš Vaniš			DATUM	11.2021
OBEC VLKOV [553310]			MĚŘITKO	1:100
INVESTOR Správa železnic, státní organizace, Dlážděná 1003/7, Nové Město, 11000 Praha 1			FORMÁT	A3
STAVBA VLKOV nad Lužnicí ON oprava budovy zastávky č. parc. st. 140 k.ú. Vlkov nad Lužnicí [784061]			ÚČEL	DSP
OBSAH POHLEDY - nový stav			ČÍSLO VÝKRESU	9